

Andrew Nathaniel McIntosh

Another Secular Calvinist Creed

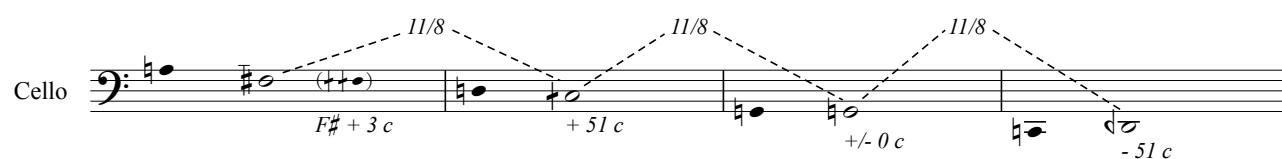
for solo cello

(2011)

PLAINSOUND MUSIC EDITION

performance notes:

The cello should be tuned as follows:



This can be most easily accomplished by tuning the G-string normally, then tuning each of the other strings as an $11/2$ (open string + 4th partial harmonic on the string above). It is also possible to tune the 11th partial of a string in unison with the 8th partial of the string above it.

In this notation, roman numerals represent the string number and Arabic numbers in italics represent which partial is being played. If the performer finds that nodes other than the ones notated are more facile, that is fine. The 9th partial is always notated as a double fingering (at two nodes on the same string), but it is also possible to produce it at only the upper node of the two.

Dynamic and tempo should be rather steady throughout the piece.

Duration: 8 minutes

for Ashley Walters
Another Secular Calvinist Creed

Andrew Nathaniel McIntosh

♩ = 110
with metal practice mute

for solo cello

1° 1° 2° 1° 2° 3° 2° 4° 3° 5° 2° 4° 3° 6° 5° 7° 4° 3° 8° 6° 9° 5° 7° 4° 8° 6° 9° 5° 7° 8° 6°

III II IV I III IV II IV III IV I III II IV III IV II III I III II III I II II I

resonant

2 9° 6° 8° 7° 5° 9° 6° 8° 4° 7° 5° 9° 6° 8° 3° 4° 7° 5° 6° 3° 4° 2° 5° 3° 4° 2° 3° 2° 1° 2° 1°

II I II II I III II III I II IV III IV I II IV III IV II III IV III IV II IV III I IV II

3 1° 1° 2° 1° 2° 3° 2° 4° 3° 5° 2° 4° 3° 6° 5° 7° 4° 3° 8° 6° 9° 5° 7° 4° 8° 6° 9° 5° 7° 8° 1°

III II IV I III IV II IV III IV I III II IV III IV II I IV III IV II III I III II III I II II II

4 9° 6° 8° 7° 5° 9° 6° 8° 4° 7° 5° 9° 6° 8° 3° 4° 7° 5° 6° 3° 4° 2° 5° 3° 4° 2° 3° 2° 1° 2° 6°

II I II II I III II III I II IV III IV I II IV III IV II III IV III IV II IV III I IV I

5 1° 1° 2° 1° 2° 3° 2° 4° 3° 5° 2° 4° 3° 6° 5° 7° 4° 3° 8° 6° 9° 5° 7° 4° 8° 6° 9° 5° 1° 8° 1°

III II IV I III IV II IV III IV I III II IV III IV II I IV III IV II III I III II III I I II II

6 9° 6° 8° 7° 5° 9° 6° 8° 4° 7° 5° 9° 6° 8° 3° 4° 7° 5° 6° 3° 4° 2° 5° 3° 4° 2° 3° 2° 7° 2° 6°

II I II II I III II III I III II IV III IV I II IV III IV II III IV III IV II IV III II IV I

7 1° 1° 2° 1° 2° 3° 2° 4° 3° 5° 2° 4° 3° 6° 5° 7° 4° 3° 8° 6° 9° 5° 7° 4° 8° 6° 9° 5° 1° 8° 1°

III II IV I III IV II IV III IV I III II IV III IV II I IV III IV II IV I III II III I I II II

8 9° 6° 8° 7° 5° 9° 6° 8° 4° 7° 5° 9° 6° 8° 3° 4° 7° 5° 6° 3° 4° 2° 7° 3° 4° 2° 3° 2° 7° 2° 6°

II I II II I III II III I III II IV III IV I II IV III IV II III III III IV II IV III II IV I

9 1° 1° 2° 1° 2° 3° 2° 4° 3° 5° 2° 4° 3° 6° 5° 7° 4° 3° 8° 6° 9° 5° 7° 4° 8° 6° 9° 5° 1° 8° 1°

III II IV I III IV II IV III IV I III II IV III IV II I IV III IV II IV I III II III I I II II

10

9° 6° 8° 7° 5° 9° 6° 8° 4° 7° 5° 9° 6° 8° 3° 4° 7° 5° 8° 3° 4° 2° 7° 3° 4° 2° 3° 2° 7° 2° 6°

11

III II IV I III IV II IV III IV I III II IV III IV IV I IV III IV II IV I III II III I II II

1° 1° 2° 1° 2° 3° 2° 4° 3° 5° 2° 4° 3° 6° 5° 7° 7° 3° 6° 6° 9° 5° 5° 4° 8° 6° 9° 5° 1° 8° 1°

12

9° 6° 8° 7° 5° 9° 6° 8° 4° 7° 5° 9° 6° 8° 3° 4° 4° 5° 8° 3° 4° 2° 7° 3° 4° 2° 3° 2° 7° 2° 6°

13

III II IV I III IV II IV III IV I III III IV III IV IV I IV III IV II IV I III II III I II II

1° 1° 2° 1° 2° 3° 2° 4° 3° 5° 2° 4° 6° 6° 5° 7° 7° 3° 6° 6° 9° 5° 5° 4° 8° 2° 9° 5° 1° 8° 1°

14

9° 6° 8° 7° 5° 9° 6° 8° 4° 7° 5° 9° 3° 8° 3° 4° 4° 5° 8° 3° 4° 2° 7° 3° 4° 6° 3° 2° 7° 2° 6°

15

III II IV I III IV II IV III IV II III III IV III IV IV I IV III IV I IV III II III I II II

1° 1° 2° 1° 2° 3° 2° 4° 3° 5° 5° 4° 6° 6° 5° 7° 7° 3° 6° 6° 9° 2° 5° 4° 8° 2° 9° 5° 1° 8° 1°

16

9° 6° 8° 7° 5° 9° 6° 8° 4° 7° 2° 9° 3° 8° 3° 4° 4° 5° 8° 3° 4° 5° 7° 3° 4° 6° 3° 2° 7° 2° 6°

17

III II IV I III IV II IV III IV II III III IV III IV IV I IV III III I IV I III II III I II II

1° 1° 2° 1° 2° 3° 6° 4° 3° 5° 5° 4° 6° 8° 5° 7° 7° 3° 6° 6° 4° 2° 5° 4° 8° 2° 9° 2° 1° 8° 1°

18

9° 6° 8° 7° 5° 9° 2° 8° 4° 7° 2° 9° 3° 6° 3° 4° 4° 5° 8° 3° 9° 5° 7° 3° 4° 6° 3° 5° 7° 2° 6°

19

III II IV I I IV II IV III III II III III IV I IV IV I IV II III IV I IV II III III I IV II

1° 1° 2° 1° 5° 3° 6° 4° 3° 7° 5° 4° 6° 8° 3° 7° 7° 3° 6° 3° 4° 2° 5° 4° 4° 2° 9° 2° 1° 2° 1°

20

II I II II III III II I IV I IV II IV III II II III IV III IV II III III II IV I II II I

9° 6° 8° 7° 2° 9° 2° 8° 4° 5° 2° 9° 3° 6° 5° 4° 4° 5° 8° 6° 9° 5° 7° 3° 8° 6° 3° 5° 7° 8° 6°

21

III II II I I III II IV I III II IV III IV I IV IV III IV II III IV III IV II IV III I IV II

1° 1° 8° 1° 5° 9° 6° 4° 4° 7° 5° 9° 6° 8° 3° 7° 7° 5° 6° 3° 4° 2° 5° 3° 4° 2° 3° 2° 1° 2° 1°

22

II I IV II III IV II III III IV I III II IV III II II I IV III IV II III I III II III I II II I

9° 6° 2° 7° 2° 3° 2° 8° 3° 5° 2° 4° 3° 6° 5° 4° 4° 3° 8° 6° 9° 5° 7° 4° 8° 6° 9° 5° 7° 8° 6°

23

III I II II I III II III I III II IV III IV I II IV III IV II III IV III IV II IV III I IV II

1° 6° 8° 7° 5° 9° 6° 8° 4° 7° 5° 9° 6° 8° 3° 4° 7° 5° 6° 3° 4° 2° 5° 3° 4° 2° 3° 2° 1° 2° 1°

24

II II IV I III IV II IV III IV I III II IV III IV II I IV III IV II III I III II III I II II I

9° 1° 2° 1° 2° 3° 2° 4° 3° 5° 2° 4° 3° 6° 5° 7° 4° 3° 8° 6° 9° 5° 7° 4° 8° 6° 9° 5° 7° 8° 6°

25

II I II II I III II III I III II IV III IV I II IV III IV II III I IV III IV II IV III I IV II

9° 6° 8° 7° 5° 9° 6° 8° 4° 7° 5° 9° 6° 8° 3° 4° 7° 5° 6° 3° 4° 2° 5° 3° 4° 2° 3° 2° 1° 2° 1°

26

III II IV I III IV II IV III IV I III II IV III IV II I IV III IV II III I III II III I II II I

1° 1° 2° 1° 2° 3° 2° 4° 3° 5° 2° 4° 3° 6° 5° 7° 4° 3° 8° 6° 9° 5° 7° 4° 8° 6° 9° 5° 7° 8° 6°